

Obra: "El pequeño conejo blanco"

Compañía: La Espiral Mágica

Duración: 60 minutos aprox

Dirigido: espectáculo musical familiar, niños entre 2 y 10 años

Tiempo de montaje: 3,30h con la descarga

Desmontaje: 1h

Necesaria prueba de sonido después del mismo.

Equipo: dos actores, un músico y un técnico de compañía

Necesario espacio para la venta de cds a la salida y entrada, necesarias aguas en función.

Espacio escénico

Si el teatro dispone de ciclorama perfecto, sino cámara negra o cualquier telón de cielo.

Una o dos personas de descarga y técnico en montaje de luces y sonido que conozca el equipo.

Altura necesaria mínima 2,75m (si fuera así la casa iría sin porche), ideal a partir de 3,20.

Necesarias escaleritas centrales o laterales para acceder desde el escenario al patio de butacas

Facilitar a la compañía medidas de escenario ya que la escenografía permite variaciones según dimensiones y si este tuviera o no pendiente,

En el espectáculo se utilizan una pistola de agua en un momento puntual, confeti y un papel flash.

Luces

Frontal: 8PC general. 2 recortes puntuales, proscenio, escalerillas

Bara 1: 4 recortes (casa piano vallas)

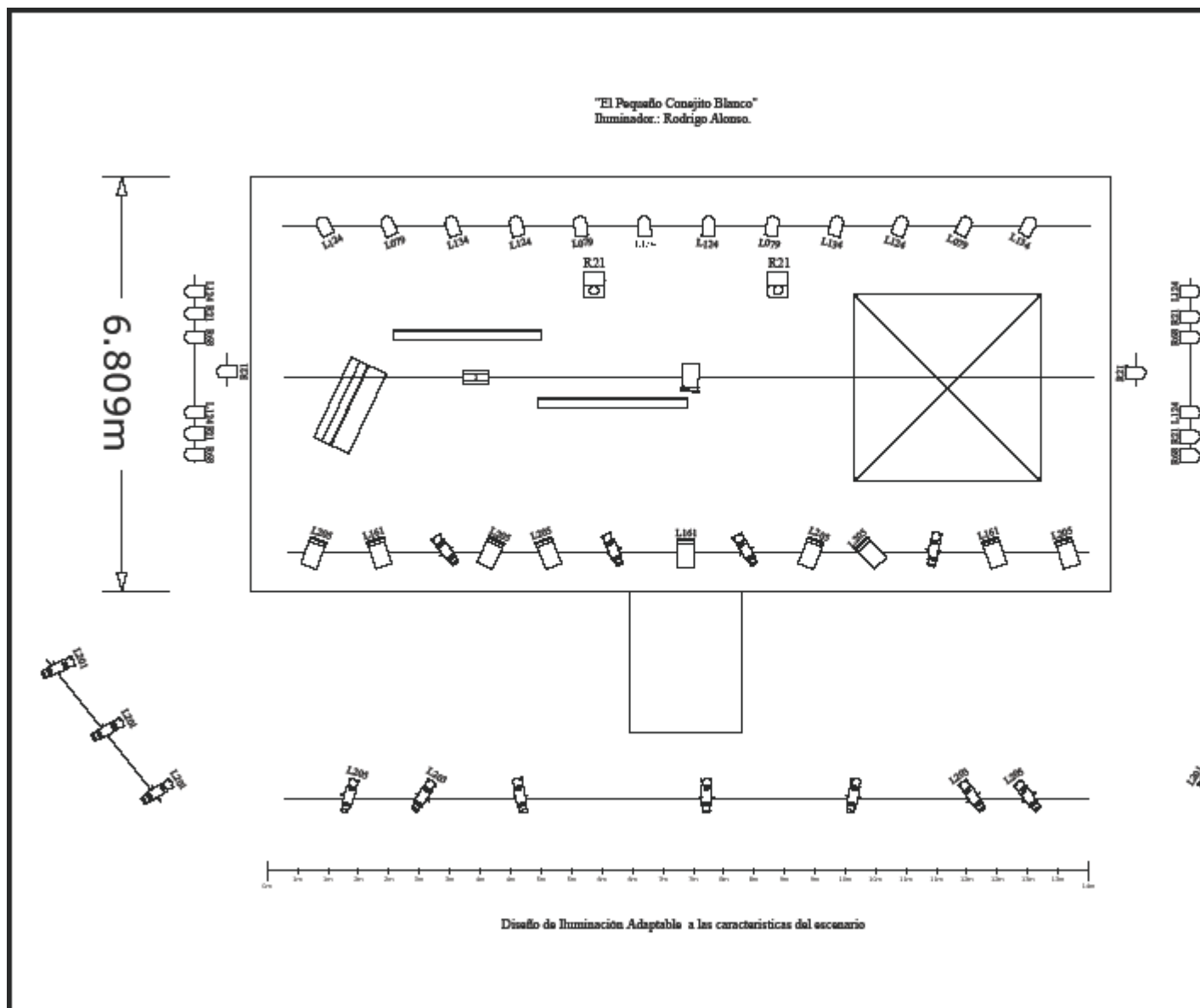
Bara 2 : 12 par (contra general en 3 colores, verde, azul, ambar)

Bara 3: 10 panoramas, 5 arriba, 5 abajo (ciclograma) (se pueden poner barras de led)

Calles: 6 PC por lado (3 en calle de Proscenio y 3 segunda pata en tres colores, por lado)

2 Peanas con pc o par

Estas serían las condiciones óptimas de luces pero el espectáculo también se ha realizado al aire libre sin ciclograma y adecuándonos a distintas posibilidades ya que la escenografía permite bastante versatilidad.



Sonido

El espectáculo consta de 2 voces (femenina y masculina), un piano electrónico y unas secuencias que se dispararán desde la cabina. Para la correcta sonorización es necesario:

- **Mesa de mezclas:**

El espectáculo consta de 2 voces, un piano eléctrico en estéreo y un reproductor de música.

Todos los elementos deberán pasar por una mesa de mezclas con las siguientes características mínimas:

- **Al menos 8 canales con entradas de micrófono y línea.**
- **2 auxiliares independientes para monitores.**
- **1 auxiliar para efectos (Reverberación).**
- **Phantom de 48 V.**
- **Ecualización Shelving para agudos, medios y graves por canal.**
- **Rack de efectos:**
 - **Un procesador de efectos para poner reverberación a las voces de los actores. Este deberá pasar por la mesa de mezclas y tener un canal de retorno independiente.**

- **Un reproductor de música con una entrada de USB para poder lanzar las diferentes secuencias. Este reproductor irá conectado a un canal de la mesa en Estéreo.**
- **Microfonía (diademas y micros aportados por la compañía)**
 - **2x Receptores shure. Puede ser de otra marca pero de similares características.**
 - **2x Transmisores shure. Pueden ser de otra marca pero de similares características.**
 - **2x Diademas profesionales de color carne y de captador pequeño.**
 - **2x Cajas de inyección profesionales de bajo ruido.**
 - **Monitores:**
 - **2x Monitores Sidefill para la escucha de los cantantes. Toda escucha añadida será bienvenida (Frontfill o monitores personales para actor/músico)**
 - **1x Monitor de suelo para el pianista.**

Cables y otros:

- **Todos los cables de audio necesarios para la conexión de todos los equipos. XLR (cannon) y Jack-Jack.**
- **Todos los cables eléctricos necesarios para la conexión de todos los equipos.**

Todos los elementos anteriormente citados son imprescindibles, la microfonía y el piano lo ponen la compañía. Cualquier cambio en el rider técnico deberá ser consultado a producción desde un primer momento. De esta forma se buscarán soluciones alternativas antes del desplazamiento de todo el material.

Gracias su atención y su comprensión. ¡Qué empiece el espectáculo!